



## Délibération du Conseil d'administration

n° 173-2015 du 21 mai 2015

**Objet : Approbation du compte de gestion de la Haute école des arts du Rhin pour l'exercice 2014.**

### Exposé des motifs

Après s'être fait présenter le budget primitif de l'exercice 2014 et les décisions modificatives qui s'y rattachent, les titres définitifs des créances à recouvrer, le détail des dépenses effectuées et celui des mandats délivrés, les bordereaux de titres de recettes, les bordereaux de mandats, le Compte de Gestion dressé par le Comptable public accompagné des états de développement des comptes de tiers ainsi que l'état de l'actif, l'état du passif, l'état des restes à recouvrer et l'état des restes à payer,

Après avoir entendu et approuvé le compte administratif de l'exercice 2014,

Après s'être assuré que le Trésorier a repris dans ses écritures le montant de chacun des soldes figurant au bilan de l'exercice 2014, celui de tous les titres de recettes émis et celui de tous les mandats de paiement ordonnancés et qu'il a procédé à toutes les opérations d'ordre qu'il lui a été prescrit de passer dans ses écritures,

Considérant la régularité de ses écritures,

- statuant sur l'ensemble de ces opérations effectuées du 1er janvier au 31 décembre 2014 ;
- statuant sur l'exécution du budget de l'exercice 2014 en ce qui concerne les différentes sections budgétaires ;
- statuant sur la comptabilité des valeurs inactives ;

Le Comptable public de la Haute école des arts du Rhin a présenté le compte de gestion de l'exercice 2014 de la Haute école des arts du Rhin. Ce document est conforme aux documents comptables tenus par l'ordonnateur.

### Délibéré

Je vous demande de bien vouloir adopter le projet de délibération suivant :

Le Conseil  
après en avoir délibéré  
approuve

- les comptes rendus par M. Pierre Danjoie, Comptable public de l'établissement, des recettes et dépenses de l'établissement public de coopération culturelle Haute école des arts du Rhin,
- la conformité des écritures du compte de gestion établies par le Comptable public et celles du compte administratif établies par le Directeur,
- déclare que le compte de gestion dressé pour l'exercice 2014 par le Trésorier, visé et certifié conforme par l'Ordonnateur, n'appelle ni observation, ni réserve de sa part.



**Souad El Maysour**  
Présidente

067058

R.F. STRASBOURG MUNALE ET EUROMT

60000 EPCC HAUTE ECOLE ARTS DU RHIN

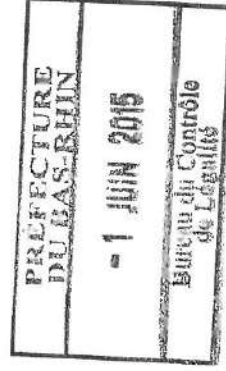
ORIGINE DOCUMENT : violette.pfaadt

Libellé du poste comptable : R.F. STRASBOURG MUNAL  
Budget collectivité : EPCC HAUTE ECOLE ARTS DU RHI

Filtre : Edition Provisoire : 0

Filtre : A Viser : 1

Filtre : Edition destinée au CDG sur chiffre étend



**TRÉSOR PUBLIC**

**IDENTIFIANT BUDGET 60000**

**R.F. STRASBOURG MUNALE ET EUROMTPLE**

**N° de SIRET 20002812400028**

**N° CODIQUE 067058**

**Date d'édition : 11/03/2015**

**EPCC HAUTE ECOLE ARTS DU RHIN  
BUDGET PRINCIPAL  
COMPTE DE GESTION  
EXERCICE 2014**

**PRÉSENTÉ À**

**La Chambre régionale des comptes**

**PAR LE(S) COMPTABLE(S)**

**M Pierre DANJOIE**

**AYANT EXERCÉ AU COURS DE LA GESTION**

**DU 01/01/2014 AU 10/03/2015**

067058

R.F. STRASBOURG MUNALE ET EUROMT

Date d'édition : 11/03/2015

L4.0.006.020.01

Population : 745261

Nomenclature M14 100 000 h

Vote par

Nature avec ref. fonct.

Exercice 2014

## SOMMAIRE

	PAGES
1ERE PARTIE : Situation patrimoniale .....	3
1 Bilan synthétique .....	4
2 Bilan .....	5
3 Compte de résultat synthétique .....	13
4 Compte de résultat .....	14
5 Annexe .....	18
Etats des opérations pour compte de tiers .....	19
2EME PARTIE : Exécution budgétaire .....	21
1 Résultats budgétaires de l'exercice .....	22
2 Résultats d'exécution .....	23
3 Etat de consommation des crédits .....	24
4 Etat de réalisation des opérations .....	28
3EME PARTIE : Comptabilité des deniers et valeurs .....	35
1 Balance des comptes .....	36
2 Situation des valeurs inactives .....	56
4EME PARTIE : Page des signatures .....	57

## **SITUATION PATRIMONIALE**

60000 -EPCC HAUTE ECOLE ARTS DU RHIN

## BILAN SYNTHÉTIQUE

En milliers d'Euros

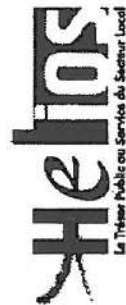
ACTIF NET (1)		Total	PASSIF	Total
<b>Immobilisations incorporelles (nettes)</b>		<b>39,44</b>		
Terrains		0,00	Dotations	0,00
Constructions		56,51	Fonds globalisés	0,00
Réseaux et installations de voirie et réseaux divers		0,00	Réserves	34,50
Immobilisations corporelles en cours		0,00	Différences sur réalisations d'immobilisations	0,00
Immobilisations mises en concession, affermage ou à disposition et immobilisations affectées		0,00	Report à nouveau	220,74
Autres immobilisations corporelles		348,52	Résultat de l'exercice	1 040,21
<b>Total immobilisations corporelles (nettes)</b>		<b>405,03</b>	Subventions transférables	114,39
Immobilisations financières		0,00	Subventions non transférables	484,50
<b>TOTAL ACTIF IMMOBILISÉ</b>		<b>444,47</b>	Droits de l'affectant, du concédant, del'affermant et du remettant	0,00
			Autres fonds propres	0,00
Stocks		0,00	<b>TOTAL FONDS PROPRES</b>	<b>1 894,34</b>
Créances		25,96	<b>PROVISIONS POUR RISQUES ET CHARGES</b>	<b>0,00</b>
Valeurs mobilières de placement		0,00	<b>Dettes financières à long terme</b>	<b>0,00</b>
Disponibilités		3 112,26	Fournisseurs (2)	1 439,89
Autres actifs circulant		0,00	Autres dettes à court terme	3,68
<b>TOTAL ACTIF CIRCULANT</b>		<b>3 138,21</b>	<b>Total dettes à court terme</b>	<b>1 443,57</b>
<b>Comptes de régularisations</b>		<b>0,06</b>	<b>TOTAL DETTES</b>	<b>1 443,57</b>
			<b>Comptes de régularisations</b>	<b>244,84</b>
<b>TOTAL ACTIF</b>		<b>3 582,75</b>	<b>TOTAL PASSIF</b>	<b>3 582,75</b>

(1) Déduction faite des amortissements et provisions

(2) Y compris mandats émis pendant la journée complémentaire et réglés sur l'exercice N+1

067058

R.F. STRASBOURG MUNALE ET EUROMT



60000 – EPCC HAUTE ECOLE ARTS DU RHIN

**BILAN ( en Euros )**

	ACTIF	EXERCICE N			EXERCICE N-1
		BRUT	AMORTISSEMENTS ET PROVISIONS	NET	NET
	Subventions d'équipement versées				
	Autres immobilisations incorporelles	54 521,24	15 076,59	39 444,65	35 129,63
	Immobilisations incorporelles en cours				
<b>ACTIF</b>	Terrains en toute propriété				
	Constructions en toute propriété	60 027,69	3 517,20	56 510,49	21 808,41
	Construction sur sol autrui en tte prop				
	Réseaux installations voirie rés divers				
<b>IMMOBILISE</b>	Collections et oeuvres d'art				
	Autres immobilisations corporelles	465 535,44	117 018,20	348 517,24	319 591,69
	Immobilisations corporelles en cours				
	Immo affect à service non personnalisé				
	Immo en concess afferm à dispo immo aff				
	Terrains reçus au titre de mise à dispo				
	Construc reçues au titre mise à dispo				
	Construction sur sol autrui mise à dispo				
	Réseaux installations voirie rés divers				
	Autres immobilisations corporelles				
	Terrains reçus au titre d'affectation				
	<b>MONTANT A REPORTER</b>	<b>580 084,37</b>	<b>135 611,99</b>	<b>444 472,38</b>	<b>376 529,73</b>



60000 - EPCC HAUTE ECOLE ARTS DU RHIN

**BILAN ( en Euros )**

	ACTIF	EXERCICE N			EXERCICE N-1
		BRUT	AMORTISSEMENTS ET PROVISIONS	NET	NET
	REPORT	580 084,37	135 611,99	444 472,38	376 529,73
	Construct reçues au titre d'affectation				
	Construct sol d'autrui au titre affectat				
<b>ACTIF</b>	Réseaux installations voirie rés divers				
	Collections et oeuvres d'art				
	Autres immobilisations corporelles				
	Participations et créances rattachées				
<b>IMMOBILISE</b>	Autres titres immobilisés				
	Prêts				
	Avances en garanties d'emprunt				
	Autres créances				
(SUITE)	ACTIF IMMOBILISE TOTAL I	580 084,37	135 611,99	444 472,38	376 529,73

60000 –EPCC HAUTE ECOLE ARTS DU RHIN

**BILAN ( en Euros )**

	ACTIF	EXERCICE N			EXERCICE N-1
		BRUT	AMORTISSEMENTS ET PROVISIONS	NET	
	Terrains				
	Production autre que terrains				
	Autres stocks				
ACTIF	Redevables et comptes rattachés	23 926,46	0,00	23 926,46	28 255,73
	Créanc irrécouv adm par juge des optes				
	Créances sur l'Etat et collec publiques	323,60	0,00	323,60	323,60
	Créances sur BA CCAS et CDE rattachées				
CIRCULANT	Opérations pour le compte de tiers				
	Autres créances	1 707,31	0,00	1 707,31	110,25
	Valeurs mobilières de placement				
	Disponibilités	3 112 256,35	0,00	3 112 256,35	3 257 142,75
	Avances de trésorerie				
	Charges constatées d'avance				
	ACTIF CIRCULANT TOTAL II	3 138 213,72	0,00	3 138 213,72	3 285 832,33

60000 – EPCC HAUTE ECOLE ARTS DU RHIN

## BILAN ( en Euros )

	ACTIF	EXERCICE N			EXERCICE N-1
		BRUT	AMORTISSEMENTS ET PROVISIONS	NET	NET
	Charges à répartir sur plusieurs exer				
	Primes de remboursement des obligations				
	Dépenses à classer ou à régulariser	62,54	0,00	62,54	754,28
<b>COMPTES DE</b>	<b>Ecart de conversion – Actif</b>				
	COMPTES DE REGULARISATION TOTAL III	62,54	0,00	62,54	754,28
	TOTAL GENERAL (I + II + III)	3 718 360,63	135 611,99	3 582 748,64	3 663 116,34
<b>REGULARI</b>					
<b>SATION</b>					



067058  
R.F. STRASBOURG MUNALE ET EUROMT

I-2  
Exercice 2014

60000 -EPCC HAUTE ECOLE ARTS DU RHIN

# BILAN ( en Euros )

PASSIF		EXERCICE N	EXERCICE N-1
FONDS	Dotations		
	Mise à disposition chez le bénéficiaire		
	Affectation par collec de rattachement		
	Réserves	34 500,95	0,00
	Report à nouveau	220 741,86	333 967,20
PROPRES	Résultat de l'exercice	1 040 212,23	-113 225,34
	Subventions transférables	114 388,01	0,00
	Différences sur réalisations d'immob		
	Fonds globalisés		
	Subventions non transférables	484 500,00	484 500,00
FONDS PROPRES TOTAL I	Droits de l'affectant		
		1 894 343,05	705 241,86

60000 -EPCC HAUTE ECOLE ARTS DU RHIN  
**BILAN ( en Euros )**

PASSIF		EXERCICE N	EXERCICE N-1
PROVISIONS	Provisions pour risques		
	Provisions pour charges		
	PROVISIONS POUR RISQUE ET CHARGES TOTAL II		
POUR RISQUES			
ET CHARGES			

60000 -EPCC HAUTE ECOLE ARTS DU RHIN

**BILAN ( en Euros )**

PASSIF		EXERCICE N	EXERCICE N-1
<b>DETTES</b>	Emprunts obligataires		
	Emprunts auprès des états de crédits		
	Emprunts et dettes financières divers		
	Crédits et lignes de trésorerie		
	Fournisseurs et comptes rattachés	1 439 890,42	2 286 545,88
	Dettes fiscales et sociales	0,00	16 427,77
	Dettes envers l'Etat et les collectivités	0,00	567 655,66
	Dettes envers BA CCAS et CDE rattachées		
	Opérations pour le compte de tiers		
	Autres dettes	3 677,02	17 071,84
	Fournisseurs d'immobilisations	0,00	26 890,36
	Produits constatés d'avance		
	<b>DETTES TOTAL III</b>	<b>1 443 567,44</b>	<b>2 914 591,51</b>

60000 -EPCC HAUTE ECOLE ARTS DU RHIN  
**BILAN ( en Euros )**

PASSIF		EXERCICE N	EXERCICE N-1
COMPTES DE	Recettes à classer ou à régulariser	244 838,15	43 282,97
	Ecart de conversion -Passif		
	COMPTES DE REGULARISATION TOTAL IV	244 838,15	43 282,97
	TOTAL GENERAL ( I + II + III + IV)	3 582 748,64	3 663 116,34
REGULARI			
SATION			

## COMPTE DE RÉSULTAT SYNTHÉTIQUE

En milliers d'Euros

POSTES	EXERCICE N	EXERCICE N-1
Impôts et taxes perçus	8 939,97	8 828,38
Dotations et subventions reçues		
Produits des services	579,52	508,42
Autres produits	4,79	5,91
Transfert de charges		
<b>Produits courants non financiers</b>	9 524,27	9 342,71
Traitements, salaires, charges sociales	3 939,03	3 538,63
Achats et charges externes	4 290,41	5 717,74
Participations et interventions		
Dotations aux amortissements et provisions	135,61	0,00
Autres charges	150,74	141,92
<b>Charges courantes non financières</b>	8 515,78	9 398,29
<b>RESULTAT COURANT NON FINANCIER</b>	1 008,49	-55,59
Produits courants financiers		
Charges courantes financières		
<b>RESULTAT COURANT FINANCIER</b>		
<b>RESULTAT COURANT</b>	1 008,49	-55,59
Produits exceptionnels	103,27	4,15
Charges exceptionnelles	71,55	61,79
<b>RESULTAT EXCEPTIONNEL</b>	31,72	-57,64
<b>IMPOTS SUR LES BENEFICES</b>		
<b>RESULTAT DE L'EXERCICE</b>	1 040,21	-113,23



60000 -EPCC HAUTE ECOLE ARTS DU RHIN

## COMPTE DE RESULTAT 2014

POSTES	EXERCICE N	EXERCICE N-1
PRODUITS COURANTS NON FINANCIERS		
Impôts locaux		
Autres impôts et taxes		
Produits services, domaine et ventes div	579 519,60	508 422,10
Production stockée		
Travaux en régie		
Reprise sur amortissements et provisions		
Transferts de charges		
Autres produits	4 785,04	5 906,42
Dotations de l'Etat		
Subventions et participations	8 939 966,55	8 828 377,04
Autres attributions (péréquation, compensa)		
TOTAL I	9 524 271,19	9 342 705,56
CHARGES COURANTES NON FINANCIERES		
Traitements et salaires	2 898 974,52	2 604 561,29
Charges sociales	1 040 055,38	934 072,63
Achats et charges externes	4 290 405,35	5 717 736,68
Impôts et taxes	142 920,89	134 042,42
Dotations amortissements des immob	135 611,99	
Dot anort sur charges à répartir		

60000 –EPCC HAUTE ECOLE ARTS DU RHIN

**COMPTE DE RESULTAT 2014**

POSTES	EXERCICE N	EXERCICE N -1
Dotations aux provisions		
Autres charges	7 814,72	7 877,88
Contingents et participations		
Subventions		
TOTAL II	8 515 782,85	9 398 290,90
I-RESULTAT D'EXPLOITATION(I-II)	1 008 458,34	-55 585,34
PRODUITS COURANTS FINANCIERS		
Valeurs mob et créances de l'actif immo		
Autres intérêts et produits assimilés		
Gains de change		
Produit net sur cessions de VMP		
Reprises sur provisions		
Transferts de charges		
TOTAL III		
CHARGES COURANTES FINANCIERES		
Intérêts et charges assimilées		
Pertes de change		
Charges nettes sur cessions de VMP		
Dotations aux amort et aux provisions		
TOTAL IV		

60000 -EPCC HAUTE ECOLE ARTS DU RHIN

## COMPTE DE RESULTAT 2014

POSTES	EXERCICE N	EXERCICE N -1
2-RESULTAT FINANCIER (III-IV)		
3-RESULTAT COURANT (I-II+III-IV)	1 008 488,34	-55 585,34
PRODUITS EXCEPTIONNELS		
Produits except op gestion : Subventions		
Prod exception gestion : Autres opér	2 161,36	3 978,00
Produits des cessions d'immobilisations		
Diff réalis(négatives)repr cpte résultat		
Prod exception capital : Autres opér	101 111,04	170,00
Reprises sur provisions		
Transferts de charges		
TOTAL V	103 272,40	4 148,00
CHARGES EXCEPTIONNELLES		
Charg except op gestion : subventions		
Charg except op gestion -Autresopérations	71 548,51	61 788,00
Valeur comptable des immo cédées		
Diff réalis(positives)transf invest		
Charg except op capital -Autresopérations		
Dotations aux amort et aux provisions		
TOTAL VI	71 548,51	61 788,00
4-RESULTAT EXCEPTIONNEL (V-VI)	31 723,89	-57 640,00

60000 - EPCC HAUTE ECOLE ARTS DU RHIN

# COMPTE DE RESULTAT 2014

[illegible]

## **ANNEXE**



Situation des opérations pour le compte de tiers non soldées au 31/12/2014

[illegible]

## **EXECUTION BUDGETAIRE**



## 60000 -EPCC HAUTE ECOLE ARTS DU RHIN

## RÉSULTATS BUDGÉTAIRES DE L'EXERCICE

	SECTION D'INVESTISSEMENT	SECTION DE FONCTIONNEMENT	TOTAL DES SECTIONS
<b>RECETTES</b>			
Prévisions budgétaires totales (a)	591 741,19	10 291 416,09	10 883 157,28
Titres de recettes émis (b)	445 111,99	9 643 574,02	10 088 686,01
Réductions de titres (c)	59 500,00	13 836,89	73 336,89
Recettes nettes (d = b - c)	385 611,99	9 629 737,13	10 015 349,12
<b>DÉPENSES</b>			
Autorisations budgétaires totales (e)	591 741,19	9 779 874,81	10 371 616,00
Mandats émis (f)	304 665,68	10 793 995,13	11 098 660,81
Annulations de mandats (g)	0,00	2 204 470,23	2 204 470,23
Dépenses nettes (h = f - g)	304 665,68	8 589 524,90	8 894 190,58
<b>RÉSULTAT DE L'EXERCICE</b>			
(d - h) Excédent	80 946,31	1 040 212,23	1 121 158,54
(h - d) Déficit			

60000 – EPCC HAUTE ECOLE ARTS DU RHIN

## RÉSULTATS D'EXÉCUTION DU BUDGET PRINCIPAL ET DES BUDGETS DES SERVICES NON PERSONNALISÉS

	RÉSULTAT À LA CLOTURE DE L'EXERCICE PRECEDENT: 2013	PART AFFECTÉE À L'INVESTISSEMENT: EXERCICE 2014	RÉSULTAT DE L'EXERCICE 2014	TRANSFERT OU INTEGRATION DE RESULTATS PAR OPERATION D'ORDRE NON BUDGETAIRE	RÉSULTAT DE CLOTURE DE L'EXERCICE 2014
I - Budget principal					
Investissement	107 970,27	0,00	80 946,31	0,00	188 916,58
Fonctionnement	220 741,86	0,00	1 040 212,23	0,00	1 260 954,09
TOTAL I	328 712,13	0,00	1 121 158,54	0,00	1 449 870,67
II - Budgets des services à caractère administratif					
TOTAL II					
III - Budgets des services à caractère industriel et commercial					
TOTAL III					
TOTAL I + II + III	328 712,13	0,00	1 121 158,54	0,00	1 449 870,67

## ÉTAT DE CONSOMMATION DES CRÉDITS

## SECTION D'INVESTISSEMENT - DEPENSES

[illegible]

60000-EPCC HAUTE ECOLE ARTS DU RHIN

## ÉTAT DE CONSOMMATION DES CRÉDITS

## SECTION D'INVESTISSEMENT - DEPENSES

[illegible]

# ÉTAT DE CONSOMMATION DES CRÉDITS

## SECTION D'INVESTISSEMENT – RECETTES

[illegible]

## ÉTAT DE CONSOMMATION DES CRÉDITS

## SECTION D'INVESTISSEMENT - RECETTES

[illegible]

## ÉTAT DE CONSOMMATION DES CRÉDITS

## SECTION DE FONCTIONNEMENT - DEPENSES

Page 26

## 60000-EPCC HAUTE ECOLE ARTS DU RHIN

# ÉTAT DE CONSOMMATION DES CRÉDITS

## SECTION DE FONCTIONNEMENT – DEPENSES

[illegible]



## ÉTAT DE CONSOMMATION DES CRÉDITS

## SECTION DE FONCTIONNEMENT – RECETTES

[illegible]

## 60000-EPCC HAUTE ECOLE ARTS DU RHIN

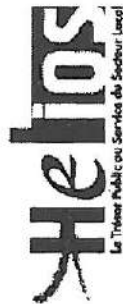
# ÉTAT DE CONSOMMATION DES CRÉDITS

## SECTION DE FONCTIONNEMENT – RECETTES

[illegible]

60000 EPCC HAUTE ECOLE ARTS DU RHIN  
ÉTAT DE RÉALISATION DES OPÉRATIONS

[illegible]



60000 EPCC HAUTE ECOLE ARTS DU RHIN

## ÉTAT DE RÉALISATION DES OPÉRATIONS

## SECTION D'INVESTISSEMENT – RECETTES

[illegible]

60000 EPCC HAUTE ECOLE ARTS DU RHIN

## ÉTAT DE RÉALISATION DES OPÉRATIONS

## SECTION DE FONCTIONNEMENT – DEPENSES

N° articles puis totalisation au chapitre	Intitulé	Émission 1	Annulations 2	DEPENSES nettes 3 = 1 - 2
6042	Achats de prestations de services – autr	54 668,39	27 257,82	27 410,57
60611	Achats non stockés de fournitures non st	7 970,29	1 440,45	6 529,84
60612	Achats non stockés de fournitures non st	230 477,82	85 285,03	145 192,79
60622	Achats non stockés de carburants	6 757,93	5 188,44	1 569,49
60628	Achats d'autres fournitures non stockées	375,29		375,29
60631	Achats non stockés de fournitures d'entr	1 440,77		1 440,77
60632	Achats non stockés de fournitures de pet	40 591,02	11 759,25	28 831,77
60636	Achats non stockés de vêtements de trava	348,58		348,58
6064	Achats non stockés de fournitures admini	14 205,33	3 074,46	11 130,87
6065	Achats non stockés de livres disques cas	34 593,46	9 075,53	25 517,93
6067	Achats non stockés de fournitures scolai	122 584,08	7 288,26	115 295,82
6068	Achats non stockés d'autres matières et	20 236,46	2 182,68	18 053,78
611	Contrats prestations de services	2 427,61	100,00	2 327,61
6132	Services extérieurs – locations immobili	4 723,68		4 723,68
6135	Services extérieurs – locations mobilièr	11 837,52	87,69	11 749,83
614	Services extérieurs – charges locatives	540,00		540,00
61522	Services extérieurs – entretien et répar	67 361,93	33 080,59	34 281,34
61524	Services extérieurs – entretien et répar	4 284,52		4 284,52
61551	Services extérieurs – entretien et répar	6 333,18	3 500,00	2 833,18
61558	Services extérieurs – entretien et répar	28 323,56	10 799,71	17 523,85
6156	Services extérieurs – maintenance	37 617,84	17 978,39	19 639,45
616	Primes d'assurance	62 713,83	120,08	62 593,75
6184	Services extérieurs – divers – versement	14 762,50	6 290,72	8 471,78
6185	Services extérieurs – divers – frais de	1 185,00		1 185,00

60000 EPCC HAUTE ECOLE ARTS DU RHIN

## ÉTAT DE RÉALISATION DES OPÉRATIONS

## SECTION DE FONCTIONNEMENT - DEPENSES

N° articles puis totalisation au chapitre	Intitulé	Émission 1	Annulations 2	DEPENSES nettes 3 = 1 - 2
6226	Rémunération d'intermédiaireset honorai	139 254,33	18 389,84	120 864,49
6228	Rémunération d'intermédiaireset honorai	363,31		363,31
6231	Publicité publications relations public	15 978,00	1 554,80	14 423,20
6236	Publicité publications relations public	85 962,67	6 069,59	79 893,08
6241	Transports - transports de biens	6 862,80		6 862,80
6247	Transports - transports collectifs	15 000,55		15 000,55
6251	Déplacements missions et réceptions -vo	44 616,85	1 537,12	43 079,73
6256	Déplacements missions et réceptions -mi	30 405,52	13 867,36	16 538,16
6257	Déplacements missions et réceptions -ré	77 767,01	6 320,69	71 446,32
6261	Frais d'affranchissement	34 388,53	21 949,08	12 439,45
6262	Frais de télécommunications	151 511,42	95 593,33	55 918,09
627	Autres services extérieurs -services ba	73,00		73,00
6281	Autres services extérieurs -concours di	5 560,00		5 560,00
6282	Autres services extérieurs -frais gardi	1 198,99		1 198,99
6283	Autres services extérieurs -frais de ne	98 452,14	8 786,78	89 665,36
6284	Divers -redevances pour services rendus	5 247,13		5 247,13
62878	Remboursement de frais à d'autresorgani	8 992,67	2 572,66	6 420,01
6288	Autres services extérieurs	36 188,73	132,28	36 056,45
637	Autres impôts taxes et versements assimi	18 860,00		18 860,00
SOUS-TOTAL CHAPITRE 011	Charges à caractère général	1 553 044,24	401 282,63	1 151 761,61
6218	Autre personnel extérieur au service	4 930 204,74	1 772 701,00	3 157 503,74
631	Autres impôts taxes et versements assimi	2 346,00		2 346,00
6331	Versement de transport	53 171,27		53 171,27
6332	Cotisations versées au FNAL	13 757,21		13 757,21

60000 EPCC HAUTE ECOLE ARTS DU RHIN

## ÉTAT DE RÉALISATION DES OPÉRATIONS

## SECTION DE FONCTIONNEMENT – DEPENSES

N° articles puis totalisation au chapitre	Intitulé	Émission 1	Annulations 2	DEPENSES nettes 3 = 1 - 2
6336	Cotisation au centre national et au cent	56 956,75	2 170,34	54 786,41
64111	Personnel titulaire – rémunération princ	472 538,13	1,48	472 536,65
64112	Personnel titulaire – nbi supplément fam	17 343,81		17 343,81
64118	Personnel titulaire – autres indemnités	98 563,29		98 563,29
64131	Personnel non titulaire – rémunération	2 096 800,84	9 200,78	2 087 600,06
64138	Autres indemnités	217 209,33		217 209,33
64162	Emplois d'avenir	7 364,04		7 364,04
6451	Charges sécurité sociale et prévoyance c	754 714,97	5 114,00	749 600,97
6453	Cotisations aux caisses de retraites	238 640,84		238 640,84
6454	Charges sécurité sociale et prévoyance c	63,43		63,43
6455	Charges sécurité sociale et prévoyance c	1 180,29		1 180,29
6456	Charges sécurité sociale et prévoyance v	599,00		599,00
6458	Charges sécurité sociale et prévoyance c	15 568,00	14 000,00	1 568,00
64731	Autres charges sociales allocations chôm	19 724,41		19 724,41
6474	Autres charges sociales – versementsaux a	15 280,13		15 280,13
6475	Autres charges sociales – médecine du tr	13 949,19		13 949,19
SOUS-TOTAL CHAPITRE 012	Charges de personnel et frais assimilés	9 025 975,67	1 803 187,60	7 222 788,07
651	Redevances pour concessions brevets lice	1 726,72		1 726,72
658	Charges diverses de gestion courante	6 088,00		6 088,00
SOUS-TOTAL CHAPITRE 65	Autres charges de gestion courante	7 814,72		7 814,72
6714	Charges exceptionnelles bourses et prix	68 583,91		68 583,91
6718	Charges exceptionnelles – autres charges	311,87		311,87
673	Charges exceptionnelles – titres annulés	2 652,73		2 652,73
SOUS-TOTAL CHAPITRE 67	Charges exceptionnelles	71 548,51		71 548,51



60000 EPCC HAUTE ECOLE ARTS DU RHIN

## ÉTAT DE RÉALISATION DES OPÉRATIONS

## SECTION DE FONCTIONNEMENT – DEPENSES

[illegible]



60000 EPCC HAUTE ECOLE ARTS DU RHIN

## ÉTAT DE RÉALISATION DES OPÉRATIONS

## SECTION DE FONCTIONNEMENT – RECETTES

N° articles puis totalisation au chapitre	Intitulé	Émission 1	Annulations 2	RECETTES nettes 3 = 1 - 2
6419	Remboursements sur rémunérations du pers	1 642,66		1 642,66
6459	Remboursement sur charges de sécurité so	550,88		550,88
SOUS-TOTAL CHAPITRE 013	Atténuations de charges	2 193,54		2 193,54
7067	Prestations services – redevances et dro	555 923,08	3 914,00	552 009,08
70878	Autres produits – remboursement de frais	19 846,09		19 846,09
7088	Autres produits d'activités annexes (abo	7 664,43		7 664,43
SOUS-TOTAL CHAPITRE 70	Produits des services, du domaine et ven	583 433,60	3 914,00	579 519,60
74712	Emplois d'avenir	4 480,69		4 480,69
74718	Autres participations de l'Etat	1 156 220,67	2 160,33	1 154 060,34
7472	Participations – Régions	60 000,00		60 000,00
7473	Participations – Départements	144 000,00		144 000,00
74748	Participations des autres Communes	7 521 600,00		7 521 600,00
7477	Participations – budget communautaire et	52 359,40	1 762,56	50 596,84
7478	Participations – autres organismes	11 228,68	6 000,00	5 228,68
SOUS-TOTAL CHAPITRE 74	Dotations et participations	8 949 889,44	9 922,89	8 939 966,55
758	Produits divers de gestion courante	4 785,04		4 785,04
SOUS-TOTAL CHAPITRE 75	Autres produits de gestion courante	4 785,04		4 785,04
7718	Autres produits exceptionnels sur opérat	2 161,36		2 161,36
SOUS-TOTAL CHAPITRE 77	Produits exceptionnels	2 161,36		2 161,36
TOTAL	RECETTES REELLES DE FONCTIONNEMENT	9 542 462,98	13 836,89	9 528 626,09
777	Quote – part des subventions d'investisse	101 111,04		101 111,04
SOUS-TOTAL OPERATION n° 042	Opérations d'ordre de transfert entre se	101 111,04		101 111,04
TOTAL	RECETTES D'ORDRE DE FONCTIONNEMENT	101 111,04		101 111,04
	TOTAL GENERAL DES RECETTES DE FONCTIONNE	9 643 574,02	13 836,89	9 629 737,13

**COMPTABILITE  
DES DENIERS ET VALEURS**

60000 –EPCC HAUTE ECOLE ARTS DU RHIN

## Balance Réglementaire des Comptes du Grand Livre

Arrêté à la date du 31/12/2014

Numéro de compte	Libellé du compte	Balance d'entrée		Opérations non budgétaires		Opérations budgétaires		Total		Soldes	
		Débit	Crédit	Débit	Crédit	Débit	Crédit	Débit	Crédit	Débit	Crédit
1068	Excédit de fonctionnement capitalisé				34 500,95				34 500,95		34 500,95
	Sous Total compte 106				34 500,95				34 500,95		34 500,95
	Sous Total compte 10				34 500,95				34 500,95		34 500,95
110	Report à nouveau solde créditeur			113 225,34				113 225,34			
	Sous Total compte 11			113 225,34				113 225,34			
12	Résultat exercice excédit déficit										
	Sous Total compte 12	113 225,34			113 225,34			113 225,34			0,00
13148	Subv équip transf autres Cnes										
	Sous Total compte 1314					250 000,00			250 000,00		250 000,00
	Sous Total compte 131					250 000,00			250 000,00		250 000,00
13248	Autres communes					59 500,00		59 500,00			
	Sous Total compte 1324					59 500,00		59 500,00			
	Sous Total compte 132					59 500,00		59 500,00			
		484 500,00				59 500,00		544 000,00			484 500,00

60000 - EPCC HAUTE ECOLE ARTS DU RHIN

# Balance Réglementaire des Comptes du Grand Livre

Arrêté à la date du 31/12/2014

Numéro de compte	Libellé du compte	Balance d'entrée		Opérations non budgétaires		Opérations budgétaires		Total		Soldes	
		Débit	Crédit	Débit	Crédit	Débit	Crédit	Débit	Crédit	Débit	Crédit
139148	Subv équipt transf - autres Cnes			34 500,95		101 111,04		135 611,99		135 611,99	
	Sous Total compte 13914			34 500,95		101 111,04		135 611,99		135 611,99	
	Sous Total compte 1391			34 500,95		101 111,04		135 611,99		135 611,99	
	Sous Total compte 139			34 500,95		101 111,04		135 611,99		135 611,99	
	Sous Total compte 13			34 500,95		160 611,04	309 500,00	195 111,99	794 000,00	598 888,01	
	Total classe I	113 225,34	484 500,00	147 726,29		160 611,04	309 500,00	421 562,67	1 275 693,49	135 611,99	989 742,81
2031	Frais d'études	2 081,04	818 467,20			2 400,00		4 481,04		4 481,04	
	Sous Total compte 203	2 081,04				2 400,00		4 481,04		4 481,04	
2051	Concessions et droits similaires	33 048,59				16 991,61		50 040,20		50 040,20	
	Sous Total compte 205	33 048,59				16 991,61		50 040,20		50 040,20	
	Sous Total compte 20	35 129,63				19 391,61		54 521,24		54 521,24	
2135	Instal gales agencet amiegts const	21 808,41				38 219,28		60 027,69		60 027,69	
	Sous Total compte 213	21 808,41				38 219,28		60 027,69		60 027,69	

60000 - EPCC HAUTE ECOLE ARTS DU RHIN

## Balance Réglementaire des Comptes du Grand Livre

Arrêté à la date du 31/12/2014

Numéro de compte	Libellé du compte	Balance d'entrée		Opérations non budgétaires		Opérations budgétaires		Total		Soldes	
		Débit	Crédit	Débit	Crédit	Débit	Crédit	Débit	Crédit	Débit	Crédit
2158	Autres instal mat outil tech					12 853,64		12 853,64		12 853,64	
	Sous Total compte 215					12 853,64		12 853,64		12 853,64	
2183	Mat bureau mat informatique	116 207,32				81 859,18		198 066,50		198 066,50	
2184	Mobilier	46 621,07				24 588,59		71 209,66		71 209,66	
2188	Autres immobilisations corporelles	156 763,30				26 642,34		183 405,64		183 405,64	
	Sous Total compte 218	319 591,69				133 090,11		452 681,80		452 681,80	
	Sous Total compte 21	341 400,10				184 163,03		525 563,13		525 563,13	
28051	Concessions et droits similaires										
	Sous Total compte 2805					15 076,59		15 076,59		15 076,59	
	Sous Total compte 280					15 076,59		15 076,59		15 076,59	
28135	Amort instal gales agencet amégat cons tru										
	Sous Total compte 2813					3 517,20		3 517,20		3 517,20	
28183	Mat bureau mat informatique										
						3 517,20		3 517,20		3 517,20	
						73 265,75		73 265,75		73 265,75	

60000 -EPCC HAUTE ECOLE ARTS DU RHIN

**Balance Réglementaire des Comptes du Grand Livre**

Arrêté à la date du 31/12/2014

Numéro de compte	Libellé du compte	Balance d'entrée		Opérations non budgétaires		Opérations budgétaires		Total		Soldes	
		Débit	Crédit	Débit	Crédit	Débit	Crédit	Débit	Crédit	Débit	Crédit
28184	Mobilier						16 912,23		16 912,23		16 912,23
28188	Amort autres immobilisations corporel les						26 840,22		26 840,22		26 840,22
	Sous Total compte 2818						117 018,20		117 018,20		117 018,20
	Sous Total compte 281						120 535,40		120 535,40		120 535,40
	Sous Total compte 28						135 611,99		135 611,99		135 611,99
	Total classe 2	376 529,73				203 554,64	135 611,99	580 084,37	135 611,99	580 084,37	135 611,99
4011	Fournisseurs		114 324,88	3 598 300,24	3 507 192,54			3 598 300,24	3 621 517,42		23 217,18
	Sous Total compte 401		114 324,88	3 598 300,24	3 507 192,54			3 598 300,24	3 621 517,42		23 217,18
4041	Fournis immob			252 701,62	225 811,26			252 701,62	252 701,62		0,00
40472	Fournisseurs immo -Cession, Oppositi ons		26 890,36	21 311,77	21 311,77			21 311,77	21 311,77		0,00
	Sous Total compte 4047			21 311,77	21 311,77			21 311,77	21 311,77		0,00
	Sous Total compte 404		26 890,36	274 013,39	247 123,03			274 013,39	274 013,39		0,00
408	Fournis factures non parvenues	2 172 221,00		2 172 221,00				2 172 221,00			
				1 416 673,24				3 588 894,24			1 416 673,24

60000 -EPCC HAUTE ECOLE ARTS DU RHIN

## Balance Réglementaire des Comptes du Grand Livre

Arrêté à la date du 31/12/2014

Numéro de compte	Libellé du compte	Balance d'entrée		Opérations non budgétaires		Opérations budgétaires		Total		Soldes	
		Débit	Crédit	Débit	Crédit	Débit	Crédit	Débit	Crédit	Débit	Crédit
	Sous Total compte 40		2 313 436,24	6 044 534,63				6 044 534,63			
4111	Redevables -amiable	22 217,73		27 797,29	5 170 988,81			7 484 425,05			1 439 890,42
4116	Redevables -contentieux	38,00			26 126,56			26 126,56		23 888,46	
	Sous Total compte 41	22 255,73		27 797,29	26 126,56			50 053,02		23 926,46	
4181	Redevables produits non encore facturés	6 000,00						6 000,00			0,00
	Sous Total compte 418	6 000,00			6 000,00			6 000,00			0,00
	Sous Total compte 41	28 255,73		27 797,29	32 126,56			56 053,02		23 926,46	
421	Personnel -rémunérations dues			2 927 602,09				2 927 602,09			0,00
425	Personnel -avances et acomptes	84,25		1 490,00	2 927 602,09			1 574,25			0,00
427	Personnel -oppositions		257,44	2 036,20	1 574,25			2 036,20			0,00
	Sous Total compte 42	84,25	257,44	2 931 128,29	1 778,76			2 931 212,54			0,00
431	Sécurité sociale			830 317,53	2 930 955,10			830 317,53			0,00
437	Autres organismes sociaux			195 892,13	195 892,13			195 892,13			0,00



60000 – EPCC HAUTE ECOLE ARTS DU RHIN

## Balance Réglementaire des Comptes du Grand Livre

Arrêté à la date du 31/12/2014

Numéro de compte	Libellé du compte	Balance d'entrée		Opérations non budgétaires		Opérations budgétaires		Total		Soldes	
		Débit	Crédit	Débit	Crédit	Débit	Crédit	Débit	Crédit	Débit	Crédit
4386	Organismes soc – autres charges à payer		14 000,00	14 000,00				14 000,00			0,00
	Sous Total compte 438		14 000,00	14 000,00				14 000,00			0,00
	Sous Total compte 43		14 000,00	1 040 209,66	1 026 209,66			1 040 209,66			0,00
4411	Etat aut coll publ subv à recev amiable	323,60		7 295 627,28				7 295 950,88		323,60	
	Sous Total compte 441	323,60		7 295 627,28				7 295 950,88		323,60	
44351	Opér particul grp dépenses		567 655,66	573 244,05	7 295 627,28			573 244,05	7 295 627,28		0,00
	Sous Total compte 4435		567 655,66	573 244,05	5 588,39			573 244,05	573 244,05		0,00
44361	Opér part av Etat caisse écoles dépenses			214 237,03	214 237,03			214 237,03			0,00
	Sous Total compte 4436			214 237,03	214 237,03			214 237,03			0,00
44371	Opér part av Etat col pub ccas dépenses			1 245 684,27	1 245 684,27			1 245 684,27			0,00
	Sous Total compte 4437			1 245 684,27	1 245 684,27			1 245 684,27			0,00
44382	Aut serv organ pub – recette amiable			677,87				677,87			0,00
	Sous Total compte 4438			677,87	677,87			677,87	677,87		0,00



60000 –EPCC HAUTE ECOLE ARTS DU RHIN

## Balance Réglementaire des Comptes du Grand Livre

Arrêté à la date du 31/12/2014

Numéro de compte	Libellé du compte	Balance d'entrée		Opérations non budgétaires		Opérations budgétaires		Total		Soldes	
		Débit	Crédit	Débit	Crédit	Débit	Crédit	Débit	Crédit	Débit	Crédit
	Sous Total compte 443		567 655,66	2 033 843,22				2 033 843,22			0,00
447	Autres impôts taxes verSEMEnts assimi			145 091,23				145 091,23			0,00
4486	Etat –autres charges à payer			2 170,33				2 170,33			0,00
	Sous Total compte 448		2 170,33	2 170,33				2 170,33			0,00
	Sous Total compte 44	323,60	569 825,99	9 476 732,06				9 477 055,66		323,60	
4648	Autres encaisSEMEnt pour compte de ti			32 963,50	8 906 906,07			32 963,50	9 476 732,06		
	Sous Total compte 464			32 963,50	32 963,50			32 963,50	32 963,50		0,00
466	Excédit de verSEMEnt			4 579,33	32 963,50			4 579,33	32 963,50		0,00
46711	Autres comptes créditeurs		2 307,00	175 638,96	2 272,33			175 638,96	4 579,33		0,00
	Sous Total compte 4671		13 458,67	175 638,96	162 357,31			175 638,96	175 815,98		177,02
46721	Débiteurs divers –amiable	26,00		21 022,51	162 357,31			21 048,51	175 815,98	1 707,31	
	Sous Total compte 4672	26,00		21 022,51	19 341,20			21 048,51	19 341,20	1 707,31	
	Sous Total compte 467	26,00	13 458,67	196 661,47	181 698,51			196 687,47	195 157,18	1 530,29	

60000 -EPCC HAUTE ECOLE ARTS DU RHIN

## Balance Réglementaire des Comptes du Grand Livre

Arrêté à la date du 31/12/2014

Numéro de compte	Libellé du compte	Balance d'entrée		Opérations non budgétaires		Opérations budgétaires		Total		Soldes	
		Débit	Crédit	Débit	Crédit	Débit	Crédit	Débit	Crédit	Débit	Crédit
4686	Divers -charges à payer		1 306,17	1 306,17	3 500,00			1 306,17	4 806,17		3 500,00
	Sous Total compte 468		1 306,17	1 306,17	3 500,00			1 306,17	4 806,17		3 500,00
	Sous Total compte 46	26,00	17 071,84	235 510,47	220 434,34			235 536,47	237 506,18		1 969,71
4711	Verst des régisseurs		23 299,53	576 697,08	637 130,79			576 697,08	660 430,32		83 733,24
4712	Virements réimputés		3 058,35	19 050,73	15 992,38			19 050,73	19 050,73		0,00
47134	Ract : subv		10 920,67	1 625 145,67	1 631 925,00			1 625 145,67	1 642 845,67		17 700,00
47138	Ract : autres		5 596,32	1 805 069,87	1 850 863,52			1 805 069,87	1 856 459,84		51 389,97
	Sous Total compte 4713		16 516,99	3 430 215,54	3 482 788,52			3 430 215,54	3 499 305,51		69 089,97
471411	Excédent à réimputer -pers physiques		84,50	61 772,33	64 076,89			61 772,33	64 161,39		2 389,06
	Sous Total compte 47141		84,50	61 772,33	64 076,89			61 772,33	64 161,39		2 389,06
47143	Flux d'encassements à réimputer			21 864,23	21 864,23			21 864,23	21 864,23		0,00
	Sous Total compte 4714		84,50	83 636,56	85 941,12			83 636,56	86 025,62		2 389,06
4718	Autres recettes à régulariser		323,60	88,09	89 390,37			88,09	89 713,97		89 625,88

60000 - EPCC HAUTE ECOLE ARTS DU RHIN

## Balance Réglementaire des Comptes du Grand Livre

Arrêté à la date du 31/12/2014

Numéro de compte	Libellé du compte	Balance d'entrée		Opérations non budgétaires		Opérations budgétaires		Total		Soldes	
		Débit	Crédit	Débit	Crédit	Débit	Crédit	Débit	Crédit	Débit	Crédit
	Sous Total compte 471		43 282,97	4 109 688,00				4 109 688,00			
4722	DACR commission carte bancaire	9,28		53,26				62,54		62,54	
4728	DACR - autres dépenses à régul	745,00		215 059,66				215 804,66			
	Sous Total compte 472	754,28		215 112,92				215 867,20		62,54	
	Sous Total compte 47	754,28		4 324 800,92				4 325 555,20			0,00
	Total classe 4	29 443,86	43 282,97	24 080 713,32	4 527 047,84			24 110 157,18	4 570 330,81	26 019,91	244 775,61
515	Compte au trésor	3 257 062,75		10 036 425,38				13 293 488,13	25 772 542,86		1 688 405,59
	Sous Total compte 51	3 257 062,75		10 036 425,38				10 181 461,78	3 112 026,35		
5412	Disponibilités régisseurs de recettes	80,00		10 036 425,38				10 181 461,78	3 112 026,35		
	Sous Total compte 541	80,00		150,00				230,00		230,00	
	Sous Total compte 54	80,00		150,00				230,00		230,00	
580	Opérations d'ordre budgétaires			236 723,03				236 723,03	236 723,03		0,00
588	Autres virements internes			60,76				60,76	60,76		0,00

60000 –EPCC HAUTE ECOLE ARTS DU RHIN

**Balance Réglementaire des Comptes du Grand Livre**

Arrêté à la date du 31/12/2014

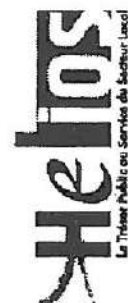
Numéro de compte	Libellé du compte	Balance d'entrée		Opérations non budgétaires		Opérations budgétaires		Total		Soldes	
		Débit	Crédit	Débit	Crédit	Débit	Crédit	Débit	Crédit	Débit	Crédit
	Sous Total compte 58			236 783,79	236 783,79			236 783,79	236 783,79		0,00
	Total classe 5	3 257 142,75		10 273 359,17	10 418 245,57			13 530 501,92	10 418 245,57	3 112 256,35	0,00
6042	Achis prest serv autre que terr à amé mag					54 668,39	27 257,82	54 668,39	27 257,82	27 410,57	
	Sous Total compte 604					54 668,39	27 257,82	54 668,39	27 257,82	27 410,57	
60611	Achis non sikés fournit eau-assainist					7 970,29	1 440,45	7 970,29	1 440,45	6 529,84	
60612	Achis non sikés fournit énergie élect					230 477,82	85 285,03	230 477,82	85 285,03	145 192,79	
	Sous Total compte 6061					238 448,11	86 725,48	238 448,11	86 725,48	151 722,63	
60622	Achis non sikés carburants					6 757,93	5 188,44	6 757,93	5 188,44	1 569,49	
60628	Achis autres fournit non sikées					375,29		375,29		375,29	
	Sous Total compte 6062					7 133,22	5 188,44	7 133,22	5 188,44	1 944,78	
60631	Achis non sikés fournit entretien					1 440,77		1 440,77		1 440,77	
60632	Achis non sikés fournit petit équipt					40 591,02	11 759,25	40 591,02	11 759,25	28 831,77	
60636	Achis non sikés vêtements travail					348,58		348,58		348,58	

60000 – EPCC HAUTE ECOLE ARTS DU RHIN

## Balance Réglementaire des Comptes du Grand Livre

Arrêté à la date du 31/12/2014

Numéro de compte	Libellé du compte	Balance d'entrée		Opérations non budgétaires		Opérations budgétaires		Total		Soldes	
		Débit	Crédit	Débit	Crédit	Débit	Crédit	Débit	Crédit	Débit	Crédit
	Sous Total compte 6063					42 380,37	11 759,25	42 380,37	11 759,25	30 621,12	
6064	Achats non sikés fournit admin					14 205,33	3 074,46	14 205,33	3 074,46	11 130,87	
6065	Achats non sikés livres-disques-cassetes					34 593,46	9 075,53	34 593,46	9 075,53	25 517,93	
6067	Achats non sikés fournit scolaires					122 584,08	7 288,26	122 584,08	7 288,26	115 295,82	
6068	Achats non sikés autres mat et four					20 236,46	2 182,68	20 236,46	2 182,68	18 053,78	
	Sous Total compte 606					479 581,03	125 294,10	479 581,03	125 294,10	354 286,93	
	Sous Total compte 60					534 249,42	152 551,92	534 249,42	152 551,92	381 697,50	
611	Contrats prestations de services					2 427,61	100,00	2 427,61	100,00	2 327,61	
6132	Locations immobilières					4 723,68		4 723,68		4 723,68	
6135	Locations mobilières					11 837,52	87,69	11 837,52	87,69	11 749,83	
	Sous Total compte 613					16 561,20	87,69	16 561,20	87,69	16 473,51	
614	Charges locatives et de copropriété					540,00		540,00		540,00	
61522	Entretien et réparations de bâtiments					67 361,93	33 080,59	67 361,93	33 080,59	34 281,34	



60000 -EPCC HAUTE ECOLE ARTS DU RHIN

# Balance Réglementaire des Comptes du Grand Livre

Arrêté à la date du 31/12/2014

Numero de compte	Libellé du compte	Balance d'entrée		Opérations non budgétaires		Opérations budgétaires		Total		Soldes	
		Débit	Crédit	Débit	Crédit	Débit	Crédit	Débit	Crédit	Débit	Crédit
61524	Entretien réparations de bois et forêts					4 284,52		4 284,52		4 284,52	
	Sous Total compte 6152					71 646,45	33 080,59	71 646,45	33 080,59	38 565,86	
61551	Entretien réparations matériel roulant					6 333,18	3 500,00	6 333,18	3 500,00	2 833,18	
61558	Entretien réparations autres mobiliers					28 323,56	10 799,71	28 323,56	10 799,71	17 523,85	
	Sous Total compte 6155					34 656,74	14 299,71	34 656,74	14 299,71	20 357,03	
6156	Maintenance					37 617,84	17 978,39	37 617,84	17 978,39	19 639,45	
	Sous Total compte 615					143 921,03	65 358,69	143 921,03	65 358,69	78 562,34	
616	Primes d'assurance					62 713,83	120,08	62 713,83	120,08	62 593,75	
6184	Divers versés à organismes formation					14 762,50	6 290,72	14 762,50	6 290,72	8 471,78	
6185	Divers - frais colloques et séminaires					1 185,00		1 185,00		1 185,00	
	Sous Total compte 618					15 947,50	6 290,72	15 947,50	6 290,72	9 656,78	
	Sous Total compte 61					242 111,17	71 957,18	242 111,17	71 957,18	170 153,99	
6218	Autre personnel extérieur au service					4 930 204,74	1 772 701,00	4 930 204,74	1 772 701,00	3 157 503,74	



60000 – EPCC HAUTE ECOLE ARTS DU RHIN

## Balance Réglementaire des Comptes du Grand Livre

Arrêté à la date du 31/12/2014

Numéro de compte	Libellé du compte	Balance d'entrée		Opérations non budgétaires		Opérations budgétaires		Total		Soldes	
		Débit	Crédit	Débit	Crédit	Débit	Crédit	Débit	Crédit	Débit	Crédit
	Sous Total compte 621					4 930 204,74	1 772 701,00	4 930 204,74	1 772 701,00	3 157 503,74	
6226	Rému interméd honoraires					139 254,33	18 389,84	139 254,33	18 389,84	120 864,49	
6228	Rému interméd honoraires divers					363,31		363,31		363,31	
	Sous Total compte 622					139 617,64	18 389,84	139 617,64	18 389,84	121 227,80	
6231	Pub public relat publ annonces insert					15 978,00		15 978,00		14 423,20	
6236	Pub public relat publ catalog imprimés					85 962,67	1 554,80	85 962,67	1 554,80	79 893,08	
	Sous Total compte 623					101 940,67	6 069,59	101 940,67	6 069,59	94 316,28	
6241	Transports de biens					6 862,80	7 624,39	6 862,80	7 624,39	6 862,80	
6247	Transports collectifs					15 000,55		15 000,55		15 000,55	
	Sous Total compte 624					21 863,35		21 863,35		21 863,35	
6251	Déplacts missions récep – voyage dépla					44 616,85	1 537,12	44 616,85	1 537,12	43 079,73	
6256	Déplacts missions récep – missions					30 405,52		30 405,52		16 538,16	
	Sous Total compte 625					77 767,01	13 867,36	77 767,01	13 867,36	71 446,32	
6257	Déplacts missions récep – réceptions						6 320,69		6 320,69		

60000 - EPCC HAUTE ECOLE ARTS DU RHIN

**Balance Réglementaire des Comptes du Grand Livre**

Arrêté à la date du 31/12/2014

Numéro de compte	Libellé du compte	Balance d'entrée		Opérations non budgétaires		Opérations budgétaires		Total		Soldes	
		Débit	Crédit	Débit	Crédit	Débit	Crédit	Débit	Crédit	Débit	Crédit
	Sous Total compte 625					152 789,38	21 725,17	152 789,38	21 725,17	131 064,21	
6261	Frais d'affranchissement					34 388,53	21 949,08	34 388,53	21 949,08	12 439,45	
6262	Frais de télécommunications					151 511,42	95 593,33	151 511,42	95 593,33	55 918,09	
	Sous Total compte 626					185 899,95	117 542,41	185 899,95	117 542,41	68 357,54	
627	Aut serv extér servi bancaires assimi					73,00		73,00		73,00	
6281	Aut serv extér concours divers					5 560,00		5 560,00		5 560,00	
6282	Frais gardien églises forêts bois com					1 198,99		1 198,99		1 198,99	
6283	Aut serv extér frais de nettoyage loc aux					98 452,14	8 786,78	98 452,14	8 786,78	89 665,36	
6284	Redevances pour services rendus					5 247,13		5 247,13		5 247,13	
62878	Rembst frais à autres organismes					8 992,67	2 572,66	8 992,67	2 572,66	6 420,01	
	Sous Total compte 6287					8 992,67	2 572,66	8 992,67	2 572,66	6 420,01	
6288	Autres serv extér					36 188,73	132,28	36 188,73	132,28	36 056,45	
	Sous Total compte 628					155 639,66	11 491,72	155 639,66	11 491,72	144 147,94	



60000 –EPCC HAUTE ECOLE ARTS DU RHIN

**Balance Réglementaire des Comptes du Grand Livre**

Arrêté à la date du 31/12/2014

Numéro de compte	Libellé du compte	Balance d'entrée		Opérations non budgétaires		Opérations budgétaires		Total		Soldes	
		Débit	Crédit	Débit	Crédit	Débit	Crédit	Débit	Crédit	Débit	Crédit
	Sous Total compte 62					5 688 028,39	1 949 474,53	5 688 028,39	1 949 474,53	3 738 553,86	
631	Autres impôts tax verst sur rému adm imp					2 346,00		2 346,00		2 346,00	
6331	Verst de transport					53 171,27		53 171,27		53 171,27	
6332	Cotisations versées au FNAL					13 757,21		13 757,21		13 757,21	
6336	Cotis. centre national –centres gestion					56 956,75	2 170,34	56 956,75	2 170,34	54 786,41	
	Sous Total compte 633					123 885,23	2 170,34	123 885,23	2 170,34	121 714,89	
637	Autres impôts tax verst sur rému aut org					18 860,00		18 860,00		18 860,00	
	Sous Total compte 63					145 091,23	2 170,34	145 091,23	2 170,34	142 920,89	
64111	Persl titulaire_rémunération principale					472 538,13	1,48	472 538,13	1,48	472 536,65	
64112	Persl titulaire_NBI suppl fami indem rés					17 343,81		17 343,81		17 343,81	
64118	Personnel titulaire –autres indemnités					98 563,29		98 563,29		98 563,29	
	Sous Total compte 6411					588 445,23	1,48	588 445,23	1,48	588 443,75	
64131	Persel non titulaire –rémunération					2 096 800,84		2 096 800,84		2 097 600,06	
						9 200,78		9 200,78		9 200,78	

60000 –EPCC HAUTE ECOLE ARTS DU RHIN

**Balance Réglementaire des Comptes du Grand Livre**

Arrêté à la date du 31/12/2014

Numéro de compte	Libellé du compte	Balance d'entrée		Opérations non budgétaires		Opérations budgétaires		Total		Soldes	
		Débit	Crédit	Débit	Crédit	Débit	Crédit	Débit	Crédit	Débit	Crédit
64138	Autres indemnités					217 209,33		217 209,33		217 209,33	
	Sous Total compte 6413					2 314 010,17	9 200,78	2 314 010,17	9 200,78	2 304 809,39	
64162	Emplois d'avenir					7 364,04		7 364,04		7 364,04	
	Sous Total compte 6416					7 364,04		7 364,04		7 364,04	
6419	Rembst rémunérations du persel										
	Sous Total compte 641					2 909 819,44	1 642,66	2 909 819,44	1 642,66	2 898 974,52	1 642,66
6451	Charges sécu cotisations URSSAF					754 714,97	10 844,92	754 714,97	10 844,92	749 600,97	
6453	Cotisations aux caisses de retraites					238 640,84	5 114,00	238 640,84	5 114,00	238 640,84	
6454	Charges sécu cotisations ASSEDIC					63,43		63,43		63,43	
6455	Charges sécu prévoyance cotisations					1 180,29		1 180,29		1 180,29	
6456	Charges sécu verst FNC et SF					599,00		599,00		599,00	
6458	Charges sécu prévoyance cotisations					15 568,00	14 000,00	15 568,00	14 000,00	1 568,00	
6459	Rembst charges sécu sociale prévoyance										
	<b>e</b>						550,88		550,88		550,88

60000 – EPCC HAUTE ECOLE ARTS DU RHIN

## Balance Réglementaire des Comptes du Grand Livre

Arrêté à la date du 31/12/2014

Numéro de compte	Libellé du compte	Balance d'entrée		Opérations non budgétaires		Opérations budgétaires		Total		Soldes	
		Débit	Crédit	Débit	Crédit	Débit	Crédit	Débit	Crédit	Débit	Crédit
	Sous Total compte 645					1 010 766,53	19 664,88	1 010 766,53	19 664,88	991 101,65	
64731	Autres charges soc alloc chômage					19 724,41		19 724,41		19 724,41	
	Sous Total compte 6473					19 724,41		19 724,41		19 724,41	
6474	Autres charges sociales – versements au x a					15 280,13		15 280,13		15 280,13	
6475	Autres charges sociales médecine travail					13 949,19		13 949,19		13 949,19	
	Sous Total compte 647					48 953,73		48 953,73		48 953,73	
	Sous Total compte 64					3 969 539,70	30 509,80	3 969 539,70	30 509,80	3 939 029,90	
651	Redev concessions brevets licences					1 726,72		1 726,72		1 726,72	
658	Charges diverses gest courante					6 088,00		6 088,00		6 088,00	
	Sous Total compte 65					7 814,72		7 814,72		7 814,72	
6714	Charges except – bourses – prix					68 583,91		68 583,91		68 583,91	
6718	Charg except aut charg except opér ge st					311,87		311,87		311,87	
	Sous Total compte 671					68 895,78		68 895,78		68 895,78	

60000 - EPCC HAUTE ECOLE ARTS DU RHIN

# Balance Réglementaire des Comptes du Grand Livre

Arrêté à la date du 31/12/2014

Numéro de compte	Libellé du compte	Balance d'entrée		Opérations non budgétaires		Opérations budgétaires		Total		Soldes	
		Débit	Crédit	Débit	Crédit	Débit	Crédit	Débit	Crédit	Débit	Crédit
673	Charges except titres annulés					2 652,73		2 652,73		2 652,73	
	Sous Total compte 67					71 548,51		71 548,51		71 548,51	
6811	DA -immob					135 611,99		135 611,99		135 611,99	
	Sous Total compte 681					135 611,99		135 611,99		135 611,99	
	Sous Total compte 68					135 611,99		135 611,99		135 611,99	
	Total classe 6					10 793 995,13	2 206 663,77	10 793 995,13	2 206 663,77	8 589 524,90	2 193,54
7067	Prest serv redev droits serv péri-sco					3 914,00		3 914,00			
	Sous Total compte 706					3 914,00		3 914,00			
70878	Autres produits -remboursement de fr										
	Sous Total compte 7087					19 846,09		19 846,09		19 846,09	
7088	Aut prod activ annex abonnt vente ouv										
	Sous Total compte 708					7 664,43		7 664,43		7 664,43	
	Sous Total compte 70					27 510,52		27 510,52		27 510,52	
						3 914,00	583 433,60	3 914,00	583 433,60	579 519,60	

60000 – EPCC HAUTE ECOLE ARTS DU RHIN

## Balance Réglementaire des Comptes du Grand Livre

Arrêté à la date du 31/12/2014

Numéro de compte	Libellé du compte	Balance d'entrée		Opérations non budgétaires		Opérations budgétaires		Total		Soldes	
		Débit	Crédit	Débit	Crédit	Débit	Crédit	Débit	Crédit	Débit	Crédit
74712	Emplois d'avenir						4 480,69		4 480,69		4 480,69
74718	Autres participations Etat					2 160,33		2 160,33			
	Sous Total compte 7471					1 156 220,67		1 156 220,67		1 154 060,34	
						2 160,33		2 160,33			
7472	Participations – Région					1 160 701,36		1 160 701,36		1 158 541,03	
7473	Participations – Dept										
						60 000,00		60 000,00		60 000,00	
74748	Participations des autres Cnes					144 000,00		144 000,00		144 000,00	
	Sous Total compte 7474					7 521 600,00		7 521 600,00		7 521 600,00	
7477	Participations – budget comm fonds str					7 521 600,00		7 521 600,00		7 521 600,00	
						1 762,56		1 762,56			
7478	Participations – autres organismes					52 359,40		52 359,40		50 596,84	
						6 000,00		6 000,00			
	Sous Total compte 747					11 228,68		11 228,68		5 228,68	
						9 922,89		9 922,89			
	Sous Total compte 74					8 949 889,44		8 949 889,44		8 939 966,55	
						9 922,89		9 922,89			
758	Produits divers de gestion courante					8 949 889,44		8 949 889,44		8 939 966,55	
	Sous Total compte 75					4 785,04		4 785,04		4 785,04	
						4 785,04		4 785,04		4 785,04	

60000 – EPCC HAUTE ECOLE ARTS DU RHIN

## Balance Réglementaire des Comptes du Grand Livre

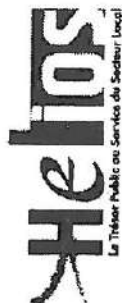
**Arrêté à la date du 31/12/2014**

[illegible]

[illegible]







60000 EPCC HAUTE ECOLE ARTS DU RHIN

PAGE DE SIGNATURES

Vu et certifié par le comptable supérieur qui déclare que le présent compte est exact en ses résultats.

Le comptable soussigné affirme véritable, sous les peines de droit, le présent compte.

STRASBOURG



, le 11 MARS 2015

Le Directeur Régional des Finances Publiques  
par procurationClaude SCHAELE  
Inspecteur des finances publiques

Le comptable affirme, en outre et sous les mêmes peines, que les recettes et dépenses portées dans ce compte sont, sans exception, toutes celles qui ont été faites pour le service de EPCC HAUTE ECOLE ARTS DU RHIN pendant l'année 2014 et qu'il n'en existe aucune autre à sa connaissance.

A

STRASBOURG

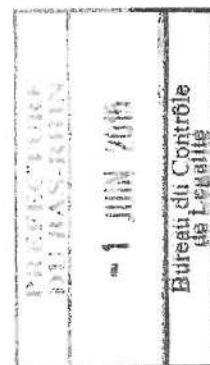
Administrateur des finances publiques  
chargé du centre des finances publiques  
de Strasbourg et Eurométropole

, le 13 MARS 2015

Pierre DANJOIE

Vu par

émis est conforme aux écritures de sa comptabilité administrative, a été voté le ..... par l'organe délibérant.



A Strasbourg

, le 21/05/2015

HEAR Haute école des arts du Rhin  
Soudad El Naysaw  
Présidente



067058

R.F. STRASBOURG MUNALE ET EUROMT

60000 EPCC HAUTE ECOLE ARTS DU RHIN

Nombre de pages : 57

**FIN DE DOCUMENT**

